

FENOMENO EMISSIONE DI GAS

Quiescente dal 1890, il vulcano rilascia gas attraverso **fumarole** e per **degassamento diffuso dai suoli**. I gas vengono spostati dal vento e possono accumularsi **con concentrazioni pericolose**, specialmente in scantinati o cavità naturali.

I GAS VULCANICI PIÙ NOCIVI

CO₂ ANIDRIDE CARBONICA

- ASFISIANTE
- INCOLORE
- INODORE

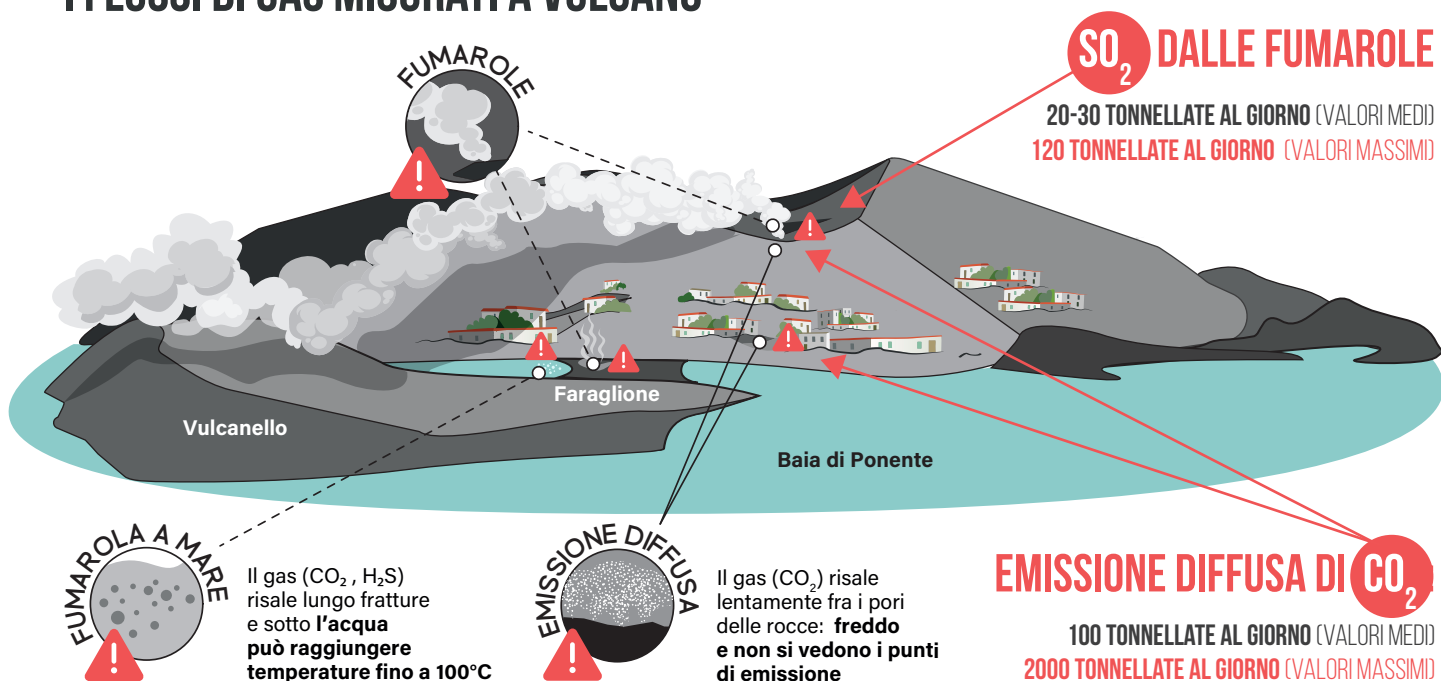
SO₂ ANIDRIDE SOLFOROSA

- ODORE PUNGENTE
- TOSSICO ANCHE A BASSE CONCENTRAZIONI

H₂S ACIDO SOLFIDRICO

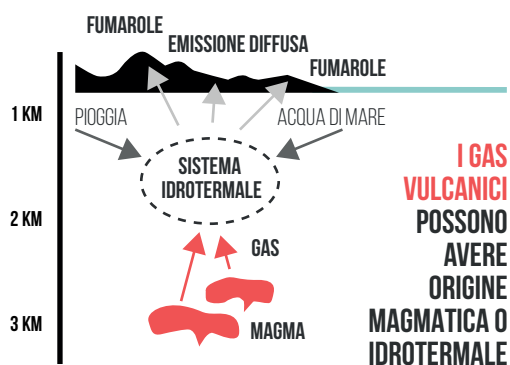
- ODORE DI UOVA MARCE
- TOSSICO ANCHE A BASSE CONCENTRAZIONI

I FLUSSI DI GAS MISURATI A VULCANO



MISURE PERIODICHE PERMETTONO DI VALUTARE COMPOSIZIONE, TEMPERATURA E FLUSSO DEI GAS RILASCIATI DAL VULCANO

L'ORIGINE DEI GAS VULCANICI



EMISSIONE DIFFUSA DI CO₂ DAI SUOLI

► Si misura periodicamente su punti discreti (in nero), dal 1987. In alcuni siti, il flusso è misurato in continuo e trasmesso alle sale di monitoraggio dell'INGV. La mappa mostra in rosso le aree a maggior flusso e si riferisce ad un periodo di crisi (ottobre 2021), quando l'intera area ha rilasciato fino a 300 tonnellate di CO₂ al giorno. Di norma, se ne misurano circa 80.

