

EMISSIONI DI GAS SULL'ISOLA DI VULCANO

FENOMENO
EMISSIONE DI GAS

Quiescente dal 1890, il vulcano rilascia gas attraverso FUMAROLE e per degassamento diffuso dai suoli. I gas vengono trasportati dal vento e possono accumularsi in CONCENTRAZIONI PERICOLOSE, specialmente in scantinati o cavità naturali.

I GAS VULCANICI PRINCIPALI

CO₂ ANIDRIDE CARBONICA
ASFISSIANTE
INCOLORE
INODORE

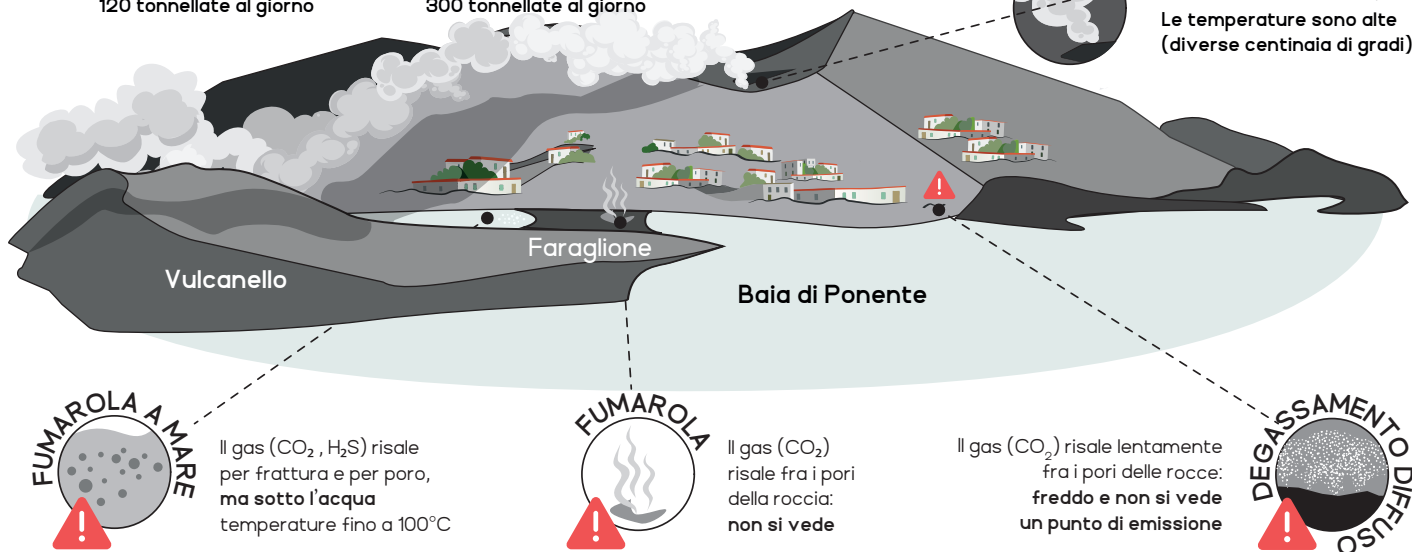
SO₂ ANIDRIDE SOLFOROSA
ODORE PUNGENTE
TOSSICO
ANCHE A BASSE CONCENTRAZIONI

H₂S ACIDO SOLFIDRICO
ODORE DI UOVA MARCE
TOSSICO
ANCHE A BASSE CONCENTRAZIONI

I FLUSSI MISURATI A VULCANO (VALORI MEDI E MASSIMI)

SO₂ = 20-30 tonnellate al giorno
120 tonnellate al giorno

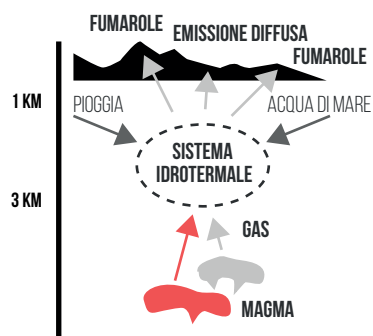
CO₂ = 80 tonnellate al giorno
300 tonnellate al giorno



IL GAS VIENE CAMPIONATO PERIODICAMENTE PER VALUTARNE COMPOSIZIONE TEMPERATURA E FLUSSO

L'ORIGINE DEI GAS

I GAS VULCANICI POSSONO AVERE ORIGINE MAGMATICA O IDROTERMALE



IL DEGASSAMENTO DI CO₂ DAL SUOLO VIENE MISURATO SU UNA RETE DI PUNTI DISCRETI

Mapa del flusso di anidride carbonica emessa dal suolo, basata sulla prospezione di punti fissi a Vulcano Porto (ottobre 2021). Le prospezioni vengono ripetute in modo sistematico dal 1987.

Punti selezionati sono oggetto di monitoraggio in continuo: i dati sono trasmessi giornalmente alle sale di monitoraggio geochimico

